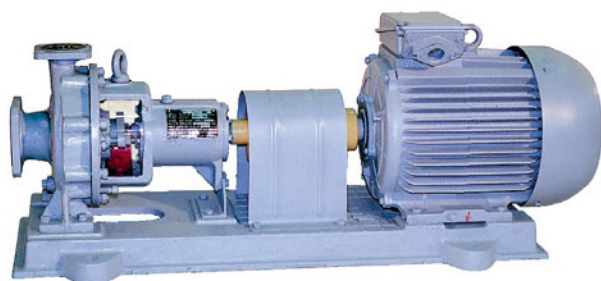


НАСОСЫ ДЛЯ ХИМИЧЕСКИХ ПРОИЗВОДСТВ

АГРЕГАТЫ ЭЛЕКТРОНАСОСНЫЕ ЦЕНТРОБЕЖНЫЕ ТИПА «АХ150/40»

ТИП
АХ150/40



УСЛОВНЫЕ ОБОЗНАЧЕНИЯ

Пример: АХ-(Е)-150/40 – (К, Е, И) – (СД, 55) – У2

АХ... Химический консольный

Е..... Конструктивное исполнение для взрывоопасных производств

150... Подача, м³/ч

40..... Напор, м

К, Е, И... Условное обозначение материала деталей проточной части

СД... Двойной мягкий сальник

55..... Двойное торцовое уплотнение

У2..... Климатическое исполнение и категория размещения

ТЕХНИЧЕСКИЕ ДАННЫЕ

Материалы

Материал деталей проточной части	Условное обозначение материала	Температура перекачиваемой жидкости, °С
Хромоникелевая сталь марки 12Х18Н9ТЛ	К	от -40 до +120°С
Хромоникелемолибденовая сталь марки 12Х18Н12М3ТЛ	Е	
Хромоникелемолибденонедистая сталь марки 07ХН25МДТЛ	И	

Электроподключение

Напряжение – 380 В
Частота тока – 50 Гц
Род тока – переменный

Уплотнение вала (таблица 1)

Двойной мягкий сальник
Двойное торцовое уплотнение

ПАРАМЕТРЫ

Таблица 2.

КОНСТРУКЦИЯ

Электронасосный агрегат состоит из насоса, двигателя и щитка ограждения, смонтированных на раме. Привод насоса осуществляется через упругую муфту без монтажного проставка.

Направление вращения ротора – против часовой стрелки, если смотреть со стороны привода.

Насос, входящий в агрегат, является центробежным, горизонтальным, одноступенчатым с открытым рабочим колесом.

Подвод перекачиваемой жидкости к насосу осуществляется горизонтально, отвод – вертикально вверх.

Насос состоит из трех основных узлов: приводной и проточной частей и узла уплотнения вала. Применяемые в насосе подшипники: 1 шт.- 314 ГОСТ 8338-75, 2 шт.- 46314Л ГОСТ 831-75.

Комплектующие двигатели

В зависимости от плотности перекачиваемой жидкости и требований взрыво- и пожаробезопасности насосы комплектуются различными по мощности и исполнению двигателями.

НАЗНАЧЕНИЕ И ПРИМЕНЕНИЕ

Агрегат электронасосный центробежный АХ150/40 в исполнении «К», «Е», «И» предназначен для перекачивания химически активных и нейтральных жидкостей, содержащих твердые включения до 1 мм, объемная концентрация которых не превышает 1,5%, а также пульпы (крошки каучука в воде) и жидкостей, сходных с ней по физико-механическим свойствам, содержащих неабразивные взвешенные частицы размером не более 10 мм, концентрацией по объему не более 5%. Температура перекачиваемой жидкости от -40 до +120°С.

Насосы изготавливаются в климатическом исполнении «У» категории размещения 2 по ГОСТ 15150-69.

Агрегат изготавливается в общепромышленном исполнении и в исполнении для взрывоопасных и пожароопасных производств.

По заказу потребителя агрегат может поставляться в исполнении для установки во взрывоопасных и пожароопасных зонах, в которых класс помещения В-1а и ниже в соответствии с ПУЭ (Правила устройства электроустановок).

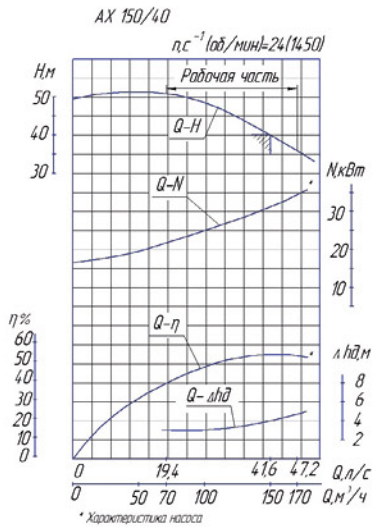
ПО ЗАКАЗУ

- Агрегаты электронасосные могут быть изготовлены в климатическом исполнении Т.
- Насосы могут быть поставлены в сборе с соединительной муфтой, без двигателя, фундаментной плиты (рамы).
- Возможна поставка комплекта запасных частей по отдельному договору и за отдельную плату.

ОБЪЕМ ПОСТАВКИ

- Насос
- Щиток ограждения муфты
- Фундаментная плита
- Паспорт
- Электродвигатель
- Руководство по эксплуатации
- Муфта

ГРАФИЧЕСКИЕ ХАРАКТЕРИСТИКИ



УПЛОТНЕНИЕ ВАЛА

Таблица 1

Наименование уплотнения	Обозначение типа уплотнения	Наибольшее избыточное давление на входе в насос, МПа (кгс/см ²)
Двойной мягкий сальник	СД	0,35 (3,5)
Торцовое уплотнение двойное	55	0,8 (8)

ПАРАМЕТРЫ

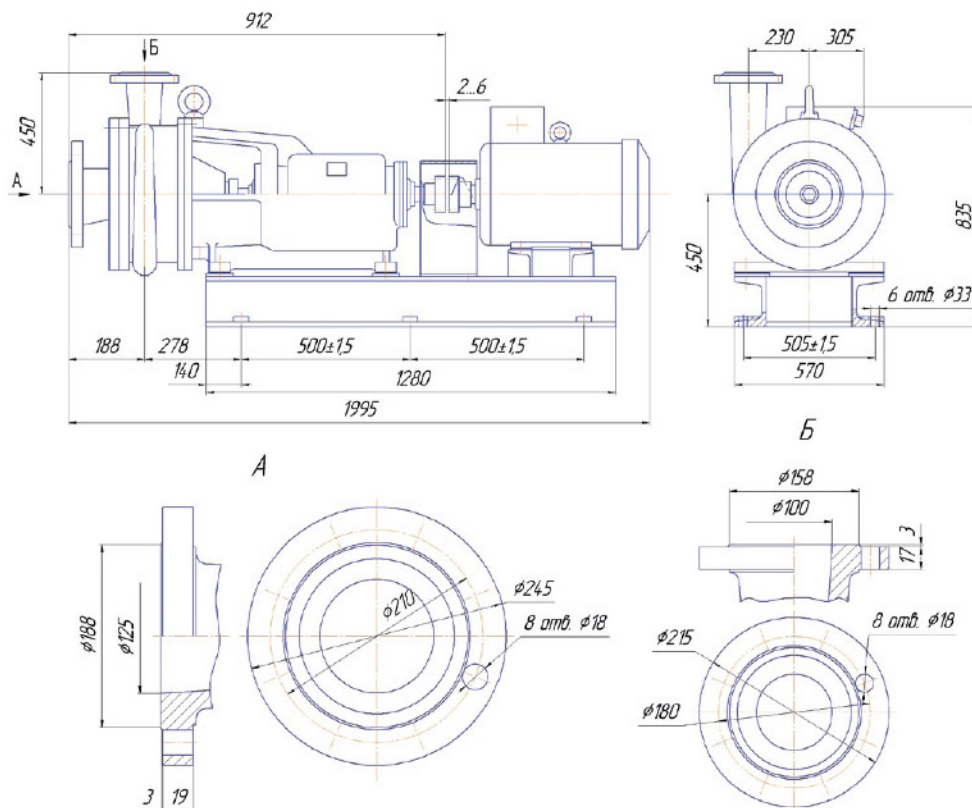
Таблица 2

Обозначение типоразмера насоса	Поддача Q		Напор H, м	Частота вращения n, c ⁻¹ (об./мин.)	Допускаемый кавитационный запас Δh, м, не более	Мощность, потребляем. насосом N, кВт
	м ³ /ч	л/с				
АХ150/40	150	41,7	40	24(1450)	4	31

Примечание: мощность насоса дана при перекачивании жидкости плотностью 1000 кг/м³.

ГАБАРИТНЫЙ ЧЕРТЕЖ

Габаритный чертеж электронасосного агрегата АХ 150/40



Масса насоса не более 260 кг, масса агрегата с двигателем ВА225М4 (55 кВт) 850 кг.